



In der 2-Zimmer-Wohnung mit Balkon in der Bardelebenstr. 2 finden bis zu 6 Personen und ein Kleinkind einen Wohn- und Schlafplatz.

Unsere Gästewohnungen sind mit 4 – 6 Schlafgelegenheiten, schönem Duschbad und gemütlicher Wohnküche ausgestattet.



Vom Kochtopf über Kaffeemaschine und Geschirr, Fernseher mit Kabelanschluss und kleiner Hifi-Anlage bis hin zum Kinderbett finden Ihre Gäste alle Bequemlichkeiten des täglichen Wohnens. Die erste Person zahlt einen Festpreis von 25 € pro Tag. Jede weitere Person zahlt je 5 € zusätzlich. Plus 15 € für die Endreinigung. Bettwäsche und Handtücher sind mitzubringen.



Vereinigte Wohnstätten 1889 eG

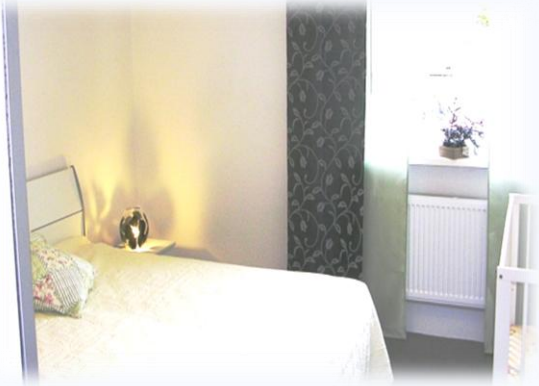
Gästewohnungen der 1889

Im Vorderen Westen, Goethestraße 138, und in Kirchditmold, Bardelebenstraße 2, finden Sie unsere modernen, vollständig möblierten Gästewohnungen.



Kontakt: Tel. 0561.310 09-0

www.die1889.de



Das Schlafzimmer in der Bardelebenstr. 2 ist mit großem Doppelbett, Kleiderschrank, Bügeleisen mit Bügelbrett, sowie einem Kinderbett ausgestattet.



Die Gästewohnung in der Goethestr. 138 ist ca. 48 m² groß, besteht aus Wohn-, Schlafzimmer, Wohnküche, Bad und Flur.



Diese vollständig möblierten Wohnungen bieten alle Bequemlichkeiten des täglichen Wohnens, fast wie zu Hause. Mitglieder der 1889 können ihre Gäste preisgünstig und komfortabel dort beherbergen.

