



1 | 8 | 8 | 9 | |
Vereinigte Wohnstätten

Wohnprojekt
Jung und Alt

Samuel-Beckett-Anlage
in Kassel

Stand 17.12.10

Bauherr:

Vereinigte Wohnstätten 1889 eG
Geysostrasse 24a/26 in 34119 Kassel

Ansprechpartnerin Frau Sporr
Telefon 0561-31009-590
csporr@vw1889.de

Architekt:

CLEMENS KOBER Architekt
Kölnische Strasse 170
34119 Kassel
0561-76606-59
www.kober-architekt.de
info@kober-architekt.de



Bundesamt
für Bauwesen und
Raumordnung



ExWoSt



Bundesministerium
für Verkehr, Bau
und Stadtentwicklung

Wohnprojekt Jung und Alt

Samuel-Beckett-Anlage in Kassel

Modellvorhaben im
ExWoSt-Forschungsfeld
"Innovationen für familien-
und altengerechte
Stadtquartiere"



Wohnprojekt
Jung und Alt

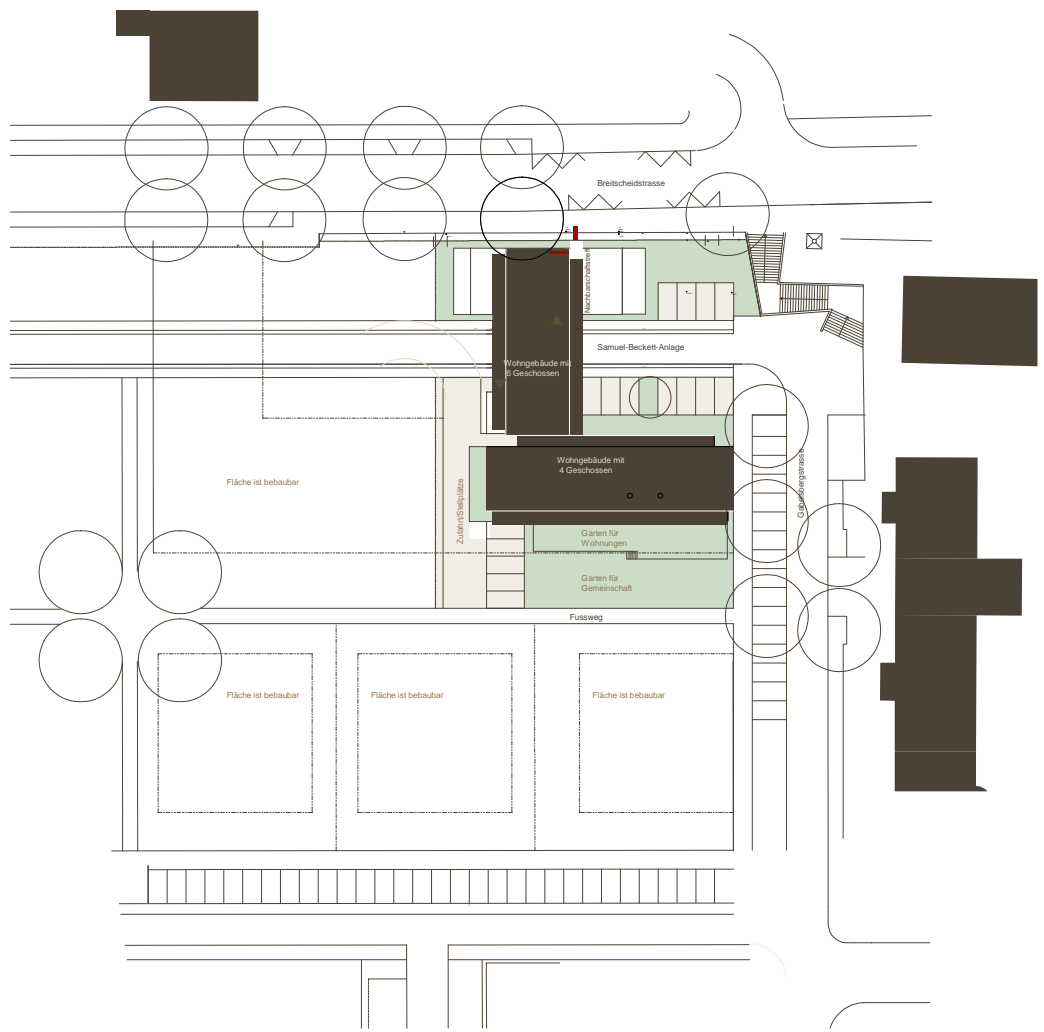
Samuel-Beckett-Anlage
in Kassel

Vereinigte Wohnstätten 1889 eG
Geysostrasse 24a/26 in 34119 Kassel

Ansprechpartnerin Frau Sporr
Telefon 0561-31009-590
csporr@vw1889.de

1 | 8 | 8 | 9 | |

Vereinigte Wohnstätten



1 | 8 | 8 | 9 | |
Vereinigte Wohnstätten



M 1:1000 (1cm entspricht 10m)



1 | 8 | 8 | 9 | |
Vereinigte Wohnstätten

Wohnprojekt Jung und Alt

Samuel-Beckett-Anlage in Kassel

Blick von der Breitscheidstrasse
Richtung Innenstadt



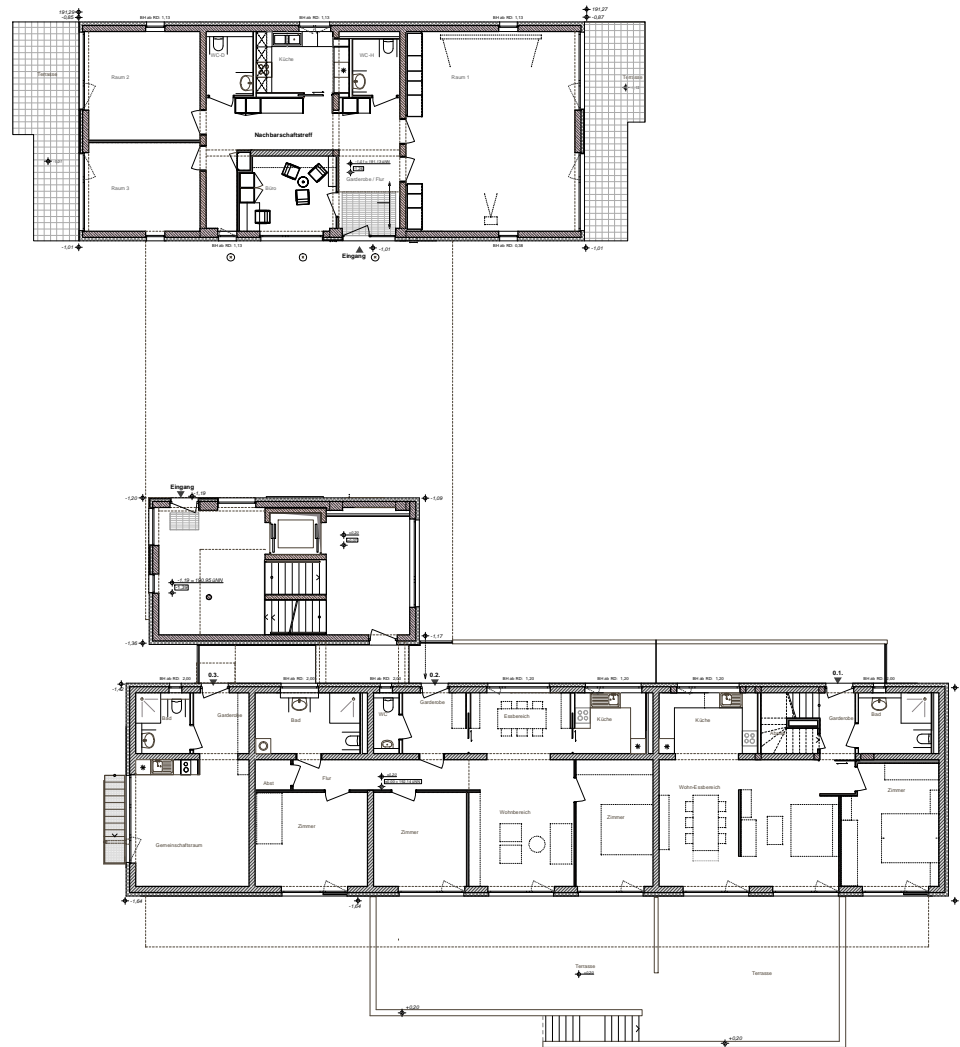
1 | 8 | 8 | 9 | |
Vereinigte Wohnstätten

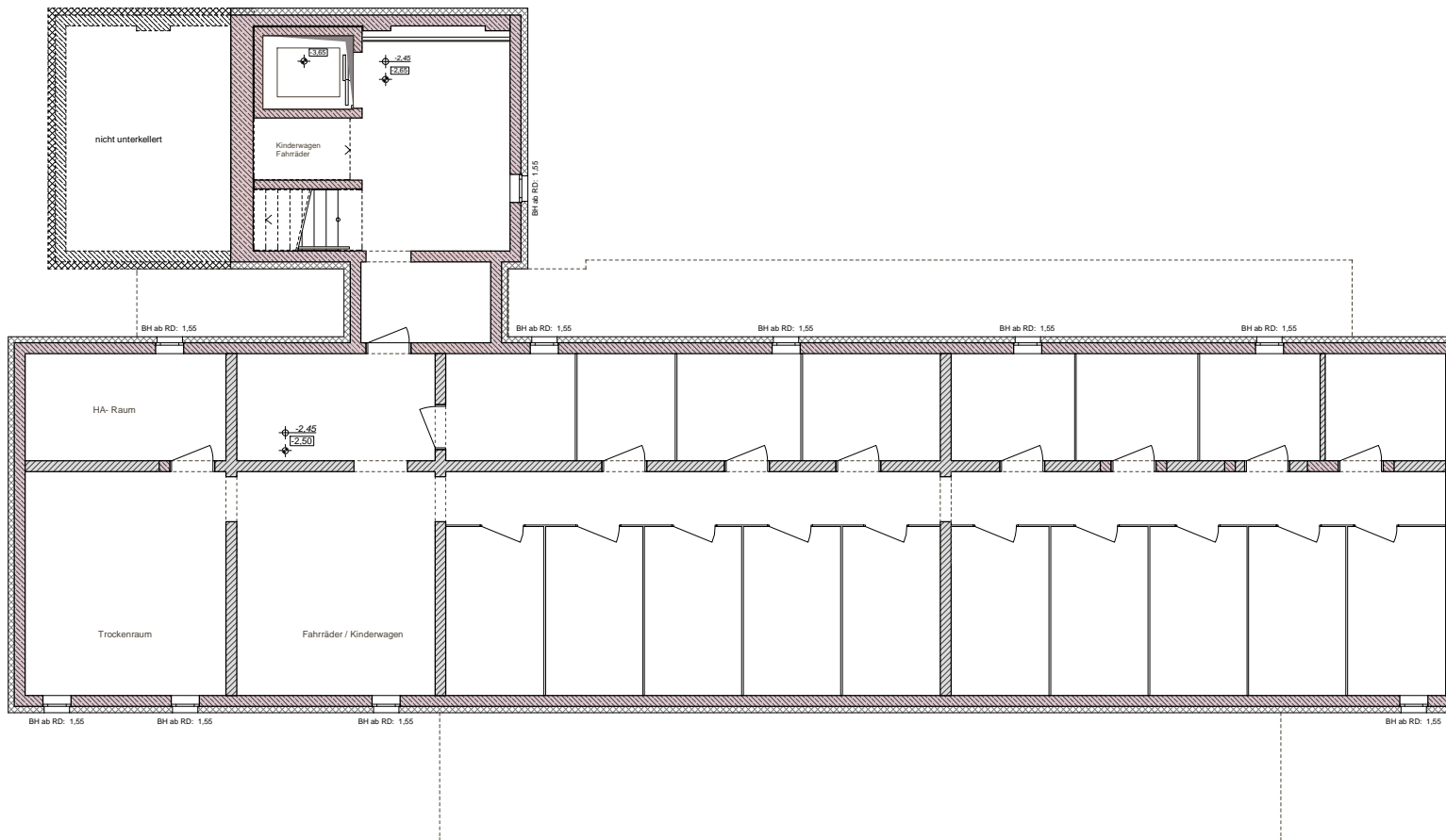
Blick auf die Süd- und Westseite
des Gebäudes

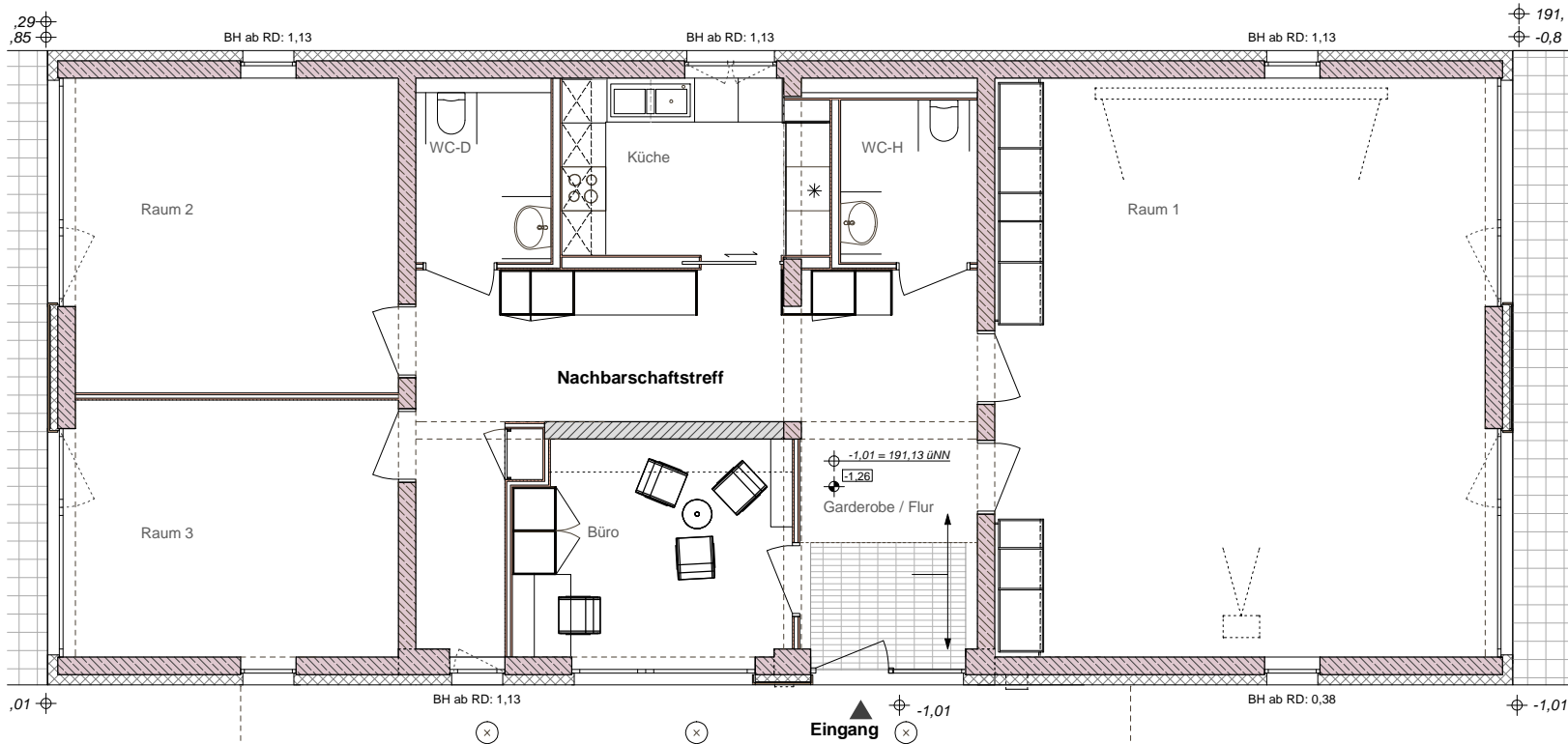


Blick auf die Ostseite
von der Breitscheidstr. aus

1 | 8 | 8 | 9 | |
Vereinigte Wohnstätten







Wohnung 0.1.

Maisonettewohnung im Erdgeschoss und 1.Obergeschoss mit Terrasse und Gartenanbindung mit ca. 132 qm Wohnfläche

Kaufpreis: 229.900 Euro

Beispiel 1 Mieterdarlehen
35.000 Euro/15 Jahre

vor Tilgung Miete/qm 8,50 Euro
Grundmiete gesamt 1.123,11 Euro

abzügl. Tilgung Miete/qm 7,03 Euro
Grundmiete gesamt 928,87 Euro

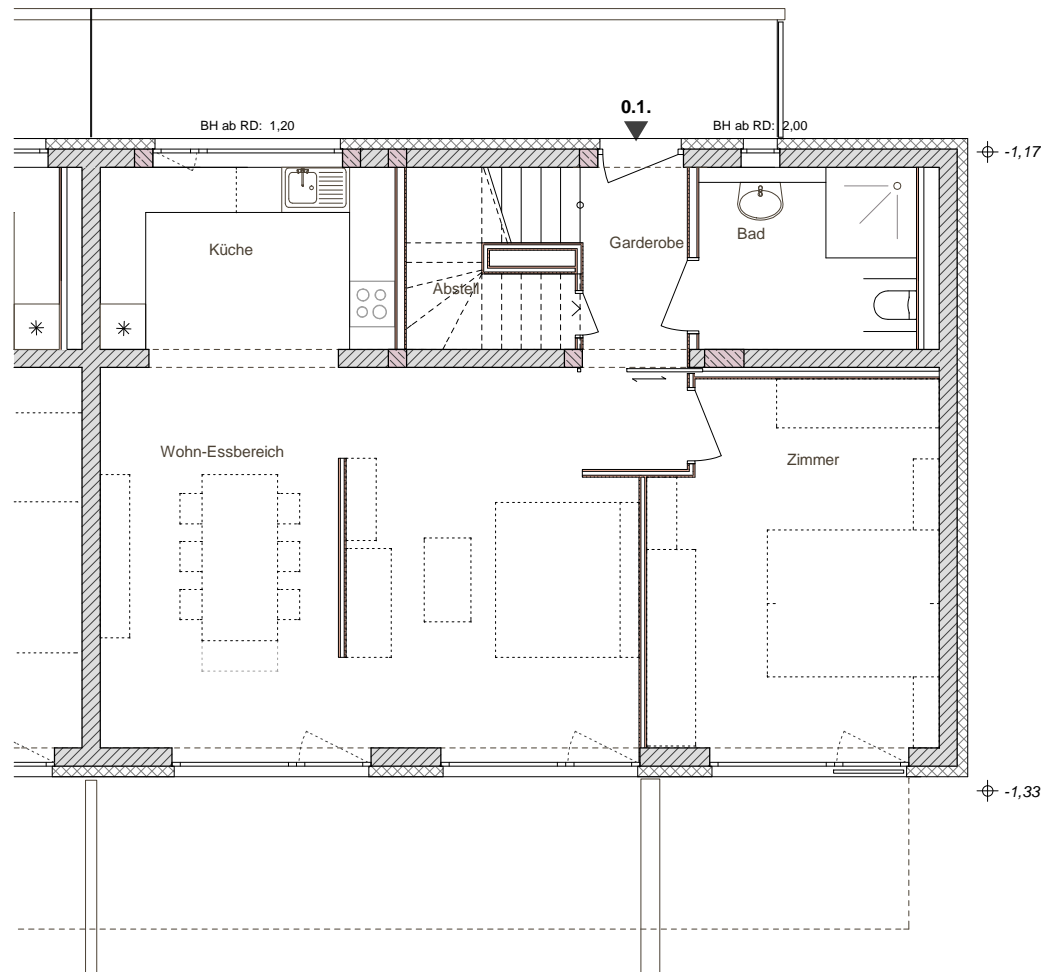
zuzügl. Nebenkosten

Beispiel 2 Mieterdarlehen
65.000 Euro/15 Jahre

vor Tilgung Miete/qm 7,52 Euro
Grundmiete gesamt 993,62 Euro

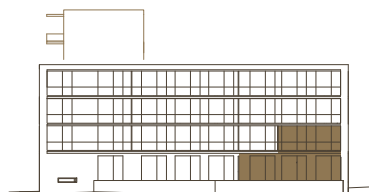
abzügl. Tilgung Miete/qm 4,79 Euro
Grundmiete gesamt 632,90 Euro

zuzügl. Nebenkosten



1 8 8 9

Vereinigte Wohnstätten

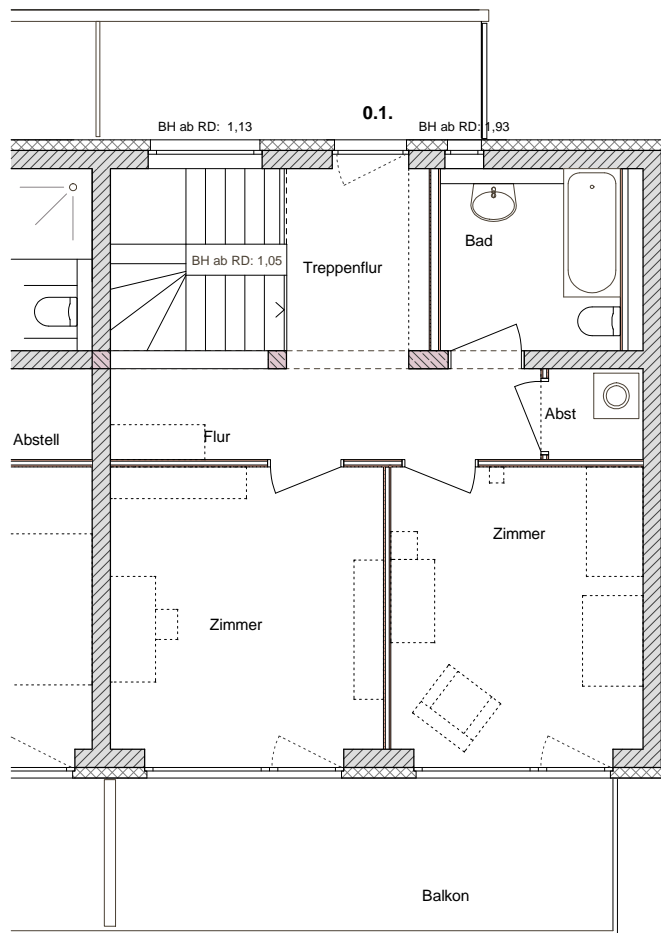


M 1:100 (1cm entspricht 1m)
Erdgeschoss

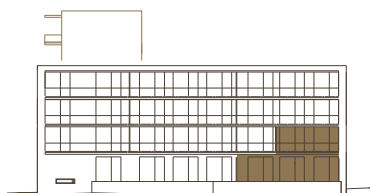
bereits vergeben

Wohnung 0.1.

Wohnungsbereich
im 1.Obergeschoss



1 | 8 | 8 | 9 |
Vereinigte Wohnstätten



M 1:100 (1cm entspricht 1m)
1.Obergeschoss

bereits vergeben

Wohnung 0.2.

Wohnung im Erdgeschoss

mit Terrasse
und Gartenanbindung
mit ca. 121 qm Wohnfläche

Kaufpreis: 208.800 Euro

Beispiel 1 Mieterdarlehen
35.000 Euro/15 Jahre

vor Tilgung Miete/qm 8,41 Euro
Grundmiete gesamt 1.020,55 Euro

abzögl. Tilgung Miete/qm 6,81 Euro
Grundmiete gesamt 826,39 Euro

zuzügl. Nebenkosten

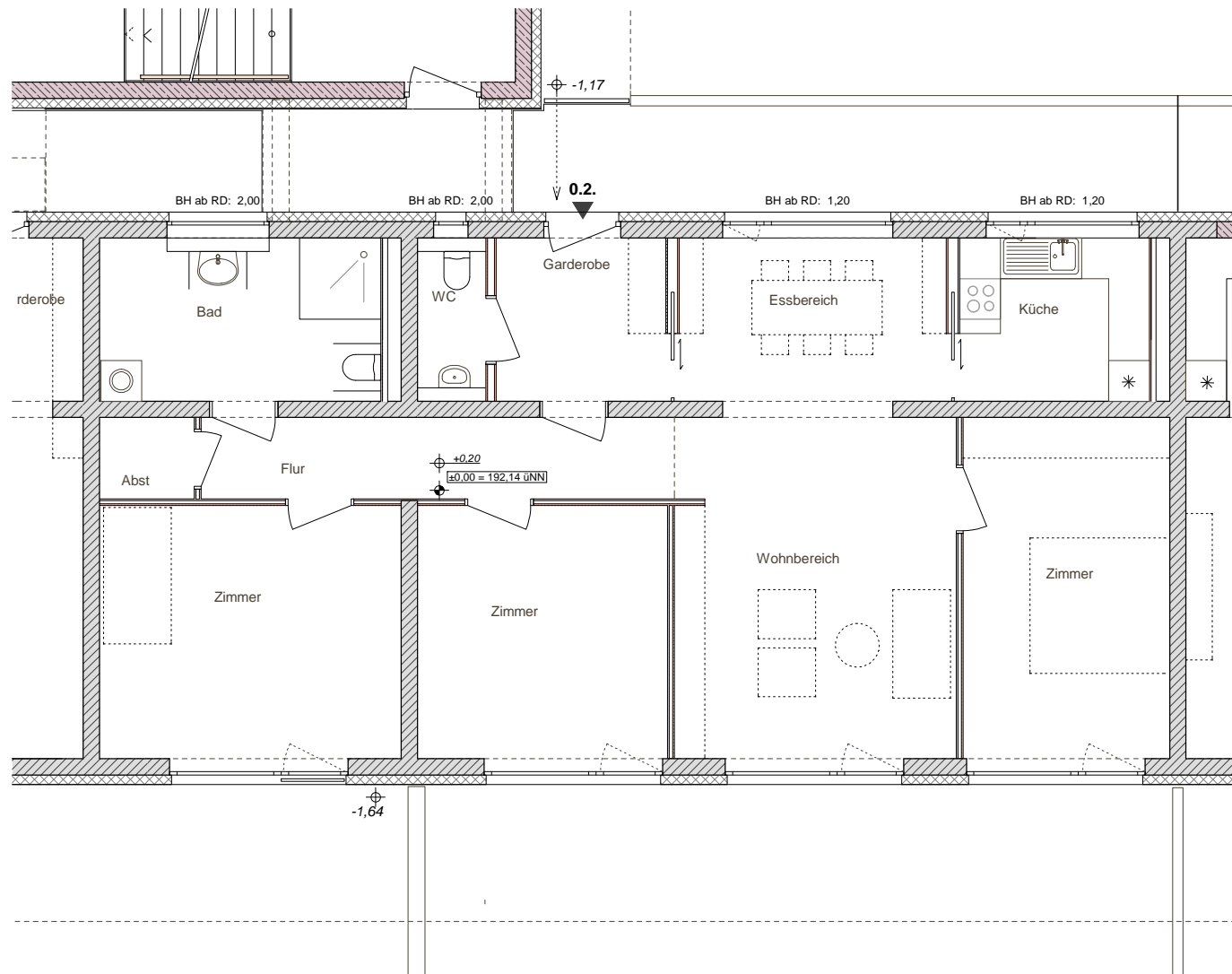
Beispiel 2 Mieterdarlehen
65.000 Euro/15 Jahre

vor Tilgung Miete/qm 7,34 Euro
Grundmiete gesamt 890,71 Euro

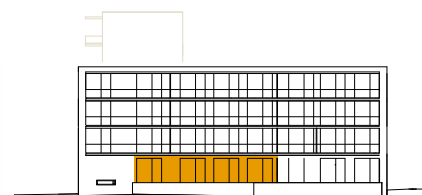
abzögl. Tilgung Miete/qm 4,37 Euro
Grundmiete gesamt 530,30 Euro

zuzügl. Nebenkosten

bereits vergeben



1 8 8 9
Vereinigte Wohnstätten

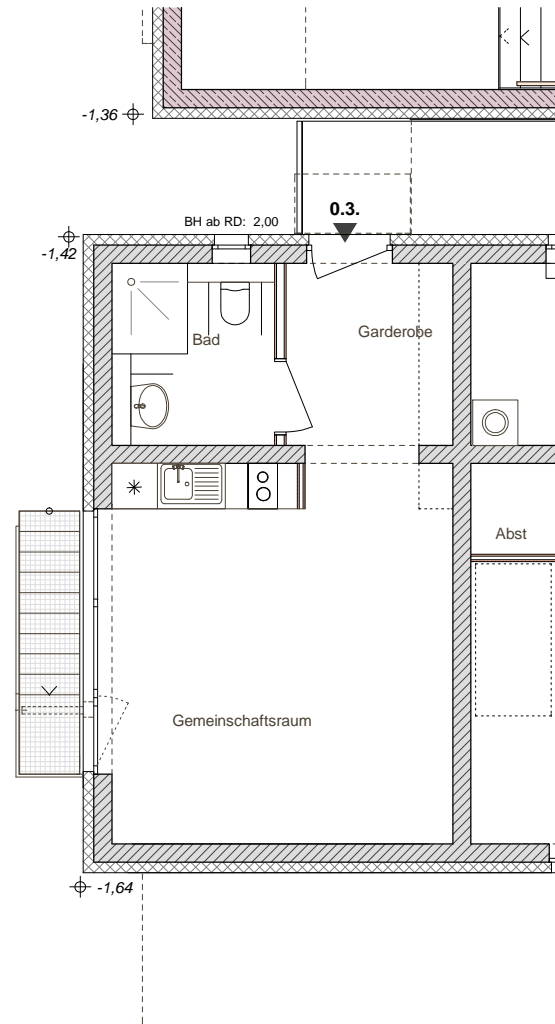


M 1:100 (1cm entspricht 1m)
Erdgeschoss

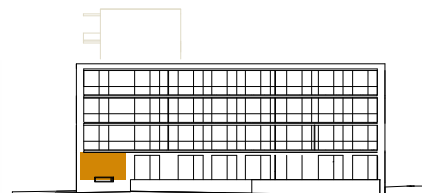
Gästewohnung 0.3. Gemeinschaftsraum

Wohnung im Erdgeschoss

ca. mit 33 qm Wohnfläche



1 8 8 9 |
Vereinigte Wohnstätten

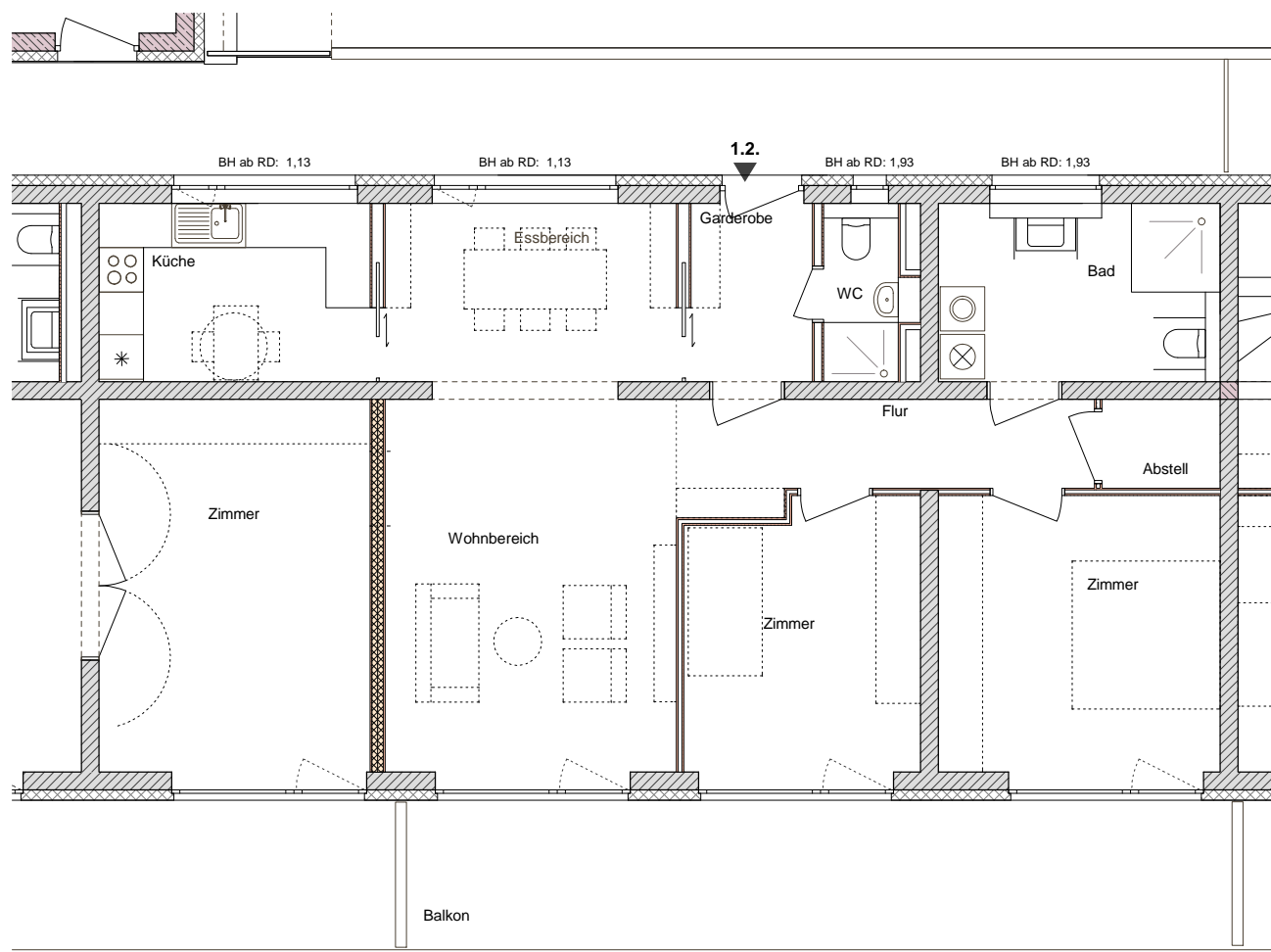


M 1:100 (1cm entspricht 1m)
Erdgeschoss

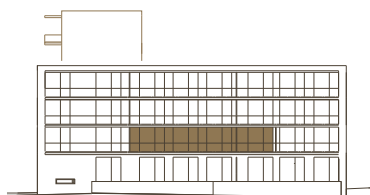
Wohnung 1.2.

Wohnung im 1.Obergeschoss

mit Balkon
ca. 98 qm Wohnfläche



1 | 8 | 8 | 9 | |
Vereinigte Wohnstätten



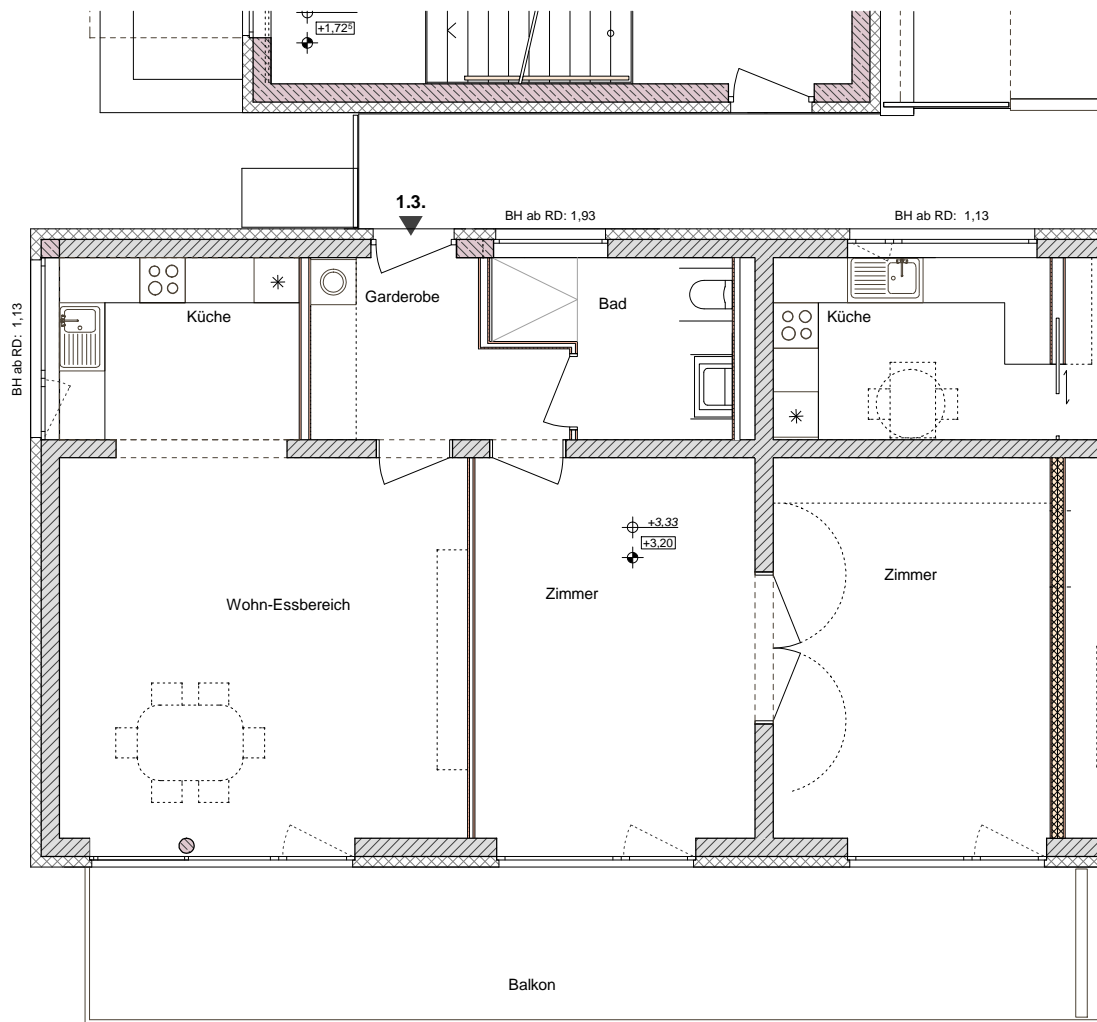
M 1:100 (1cm entspricht 1m)
1.Obergeschoss

bereits vergeben

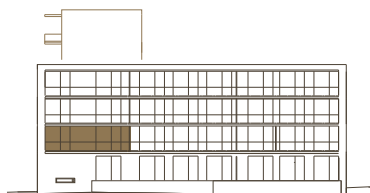
Wohnung 1.3.

Wohnung im 1.Obergeschoss

mit Balkon
ca. 97 qm Wohnfläche



1 8 8 9 | |
Vereinigte Wohnstätten



M 1:100 (1cm entspricht 1m)
1.Obergeschoss

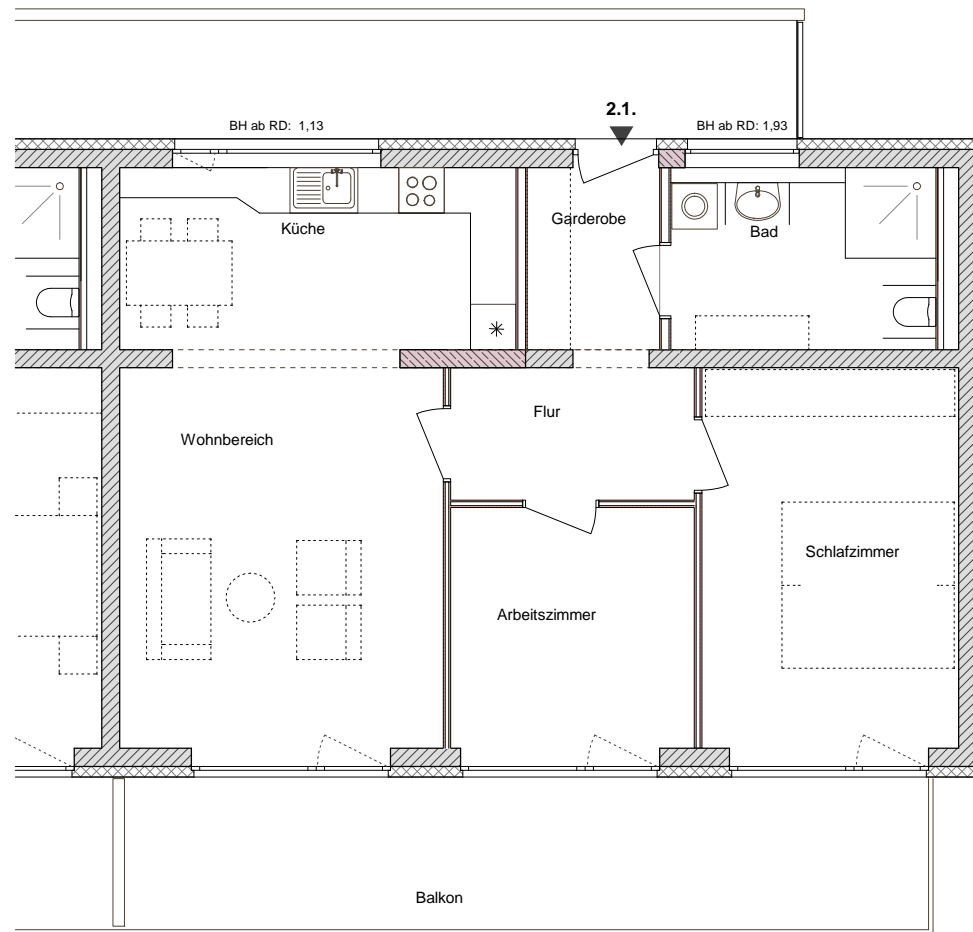
bereits vergeben

Stand 17.12.10

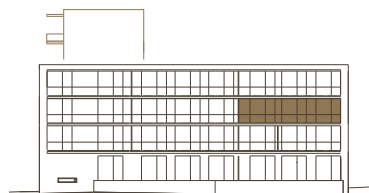
Wohnung 2.1.

Wohnung im 2.Obergeschoss

mit Balkon
ca. 89 qm Wohnfläche

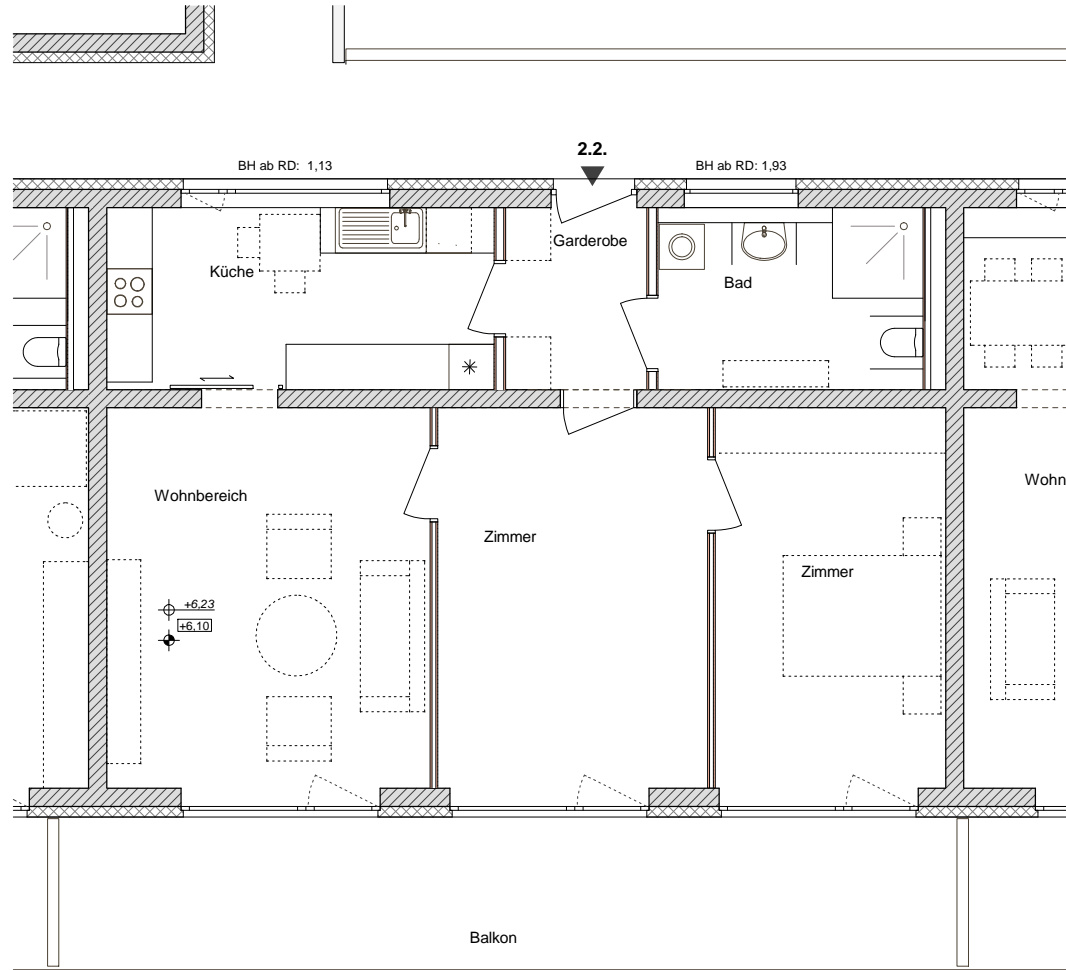


1 | 8 | 8 | 9 | |
Vereinigte Wohnstätten



M 1:100 (1cm entspricht 1m)
2.Obergeschoss

bereits vergeben



Wohnung 2.2.

Wohnung im 2.Obergeschoss

mit Balkon
ca. 91 qm Wohnfläche

Kaufpreis: 166.000 Euro

Beispiel 1 Mieterdarlehen
35.000 Euro/15 Jahre

vor Tilgung Miete/qm 8,05 Euro
Grundmiete gesamt 732,47 Euro

abzögl. Tilgung Miete/qm 5,91 Euro
Grundmiete gesamt 537,75 Euro

zuzögl. Nebenkosten

Beispiel 2 Mieterdarlehen
65.000 Euro/15 Jahre

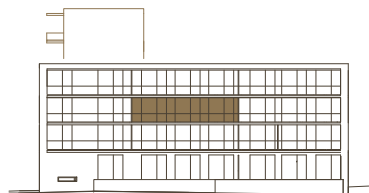
vor Tilgung Miete/qm 6,62 Euro
Grundmiete gesamt 602,35 Euro

abzögl. Tilgung Miete/qm 2,65 Euro
Grundmiete gesamt 241,12 Euro

zuzögl. Nebenkosten

bereits vergeben

1 | 8 | 8 | 9
Vereinigte Wohnstätten

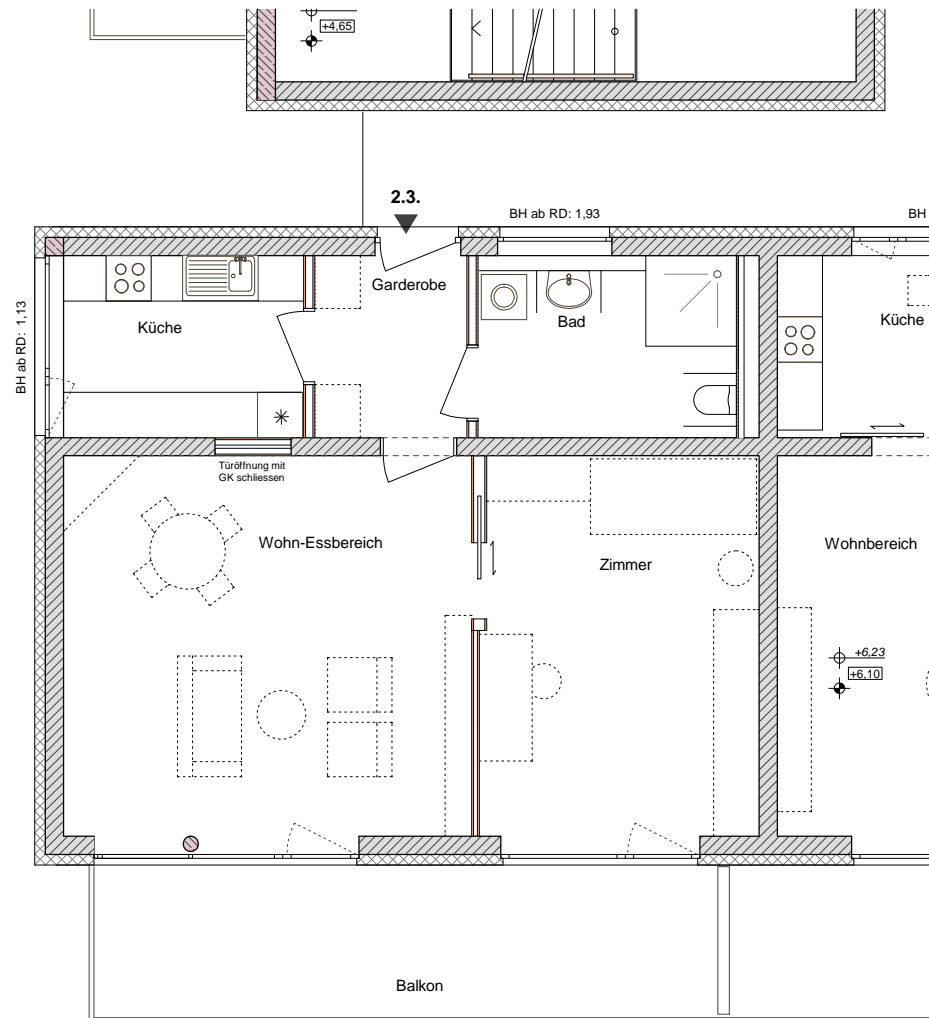


M 1:100 (1cm entspricht 1m)
2.Obergeschoss

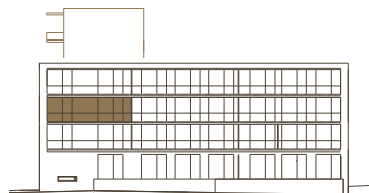
Wohnung 2.3.

Wohnung im 2.Obergeschoss

mit Balkon
ca. 74 qm Wohnfläche



1 | 8 | 8 | 9 |
Vereinigte Wohnstätten



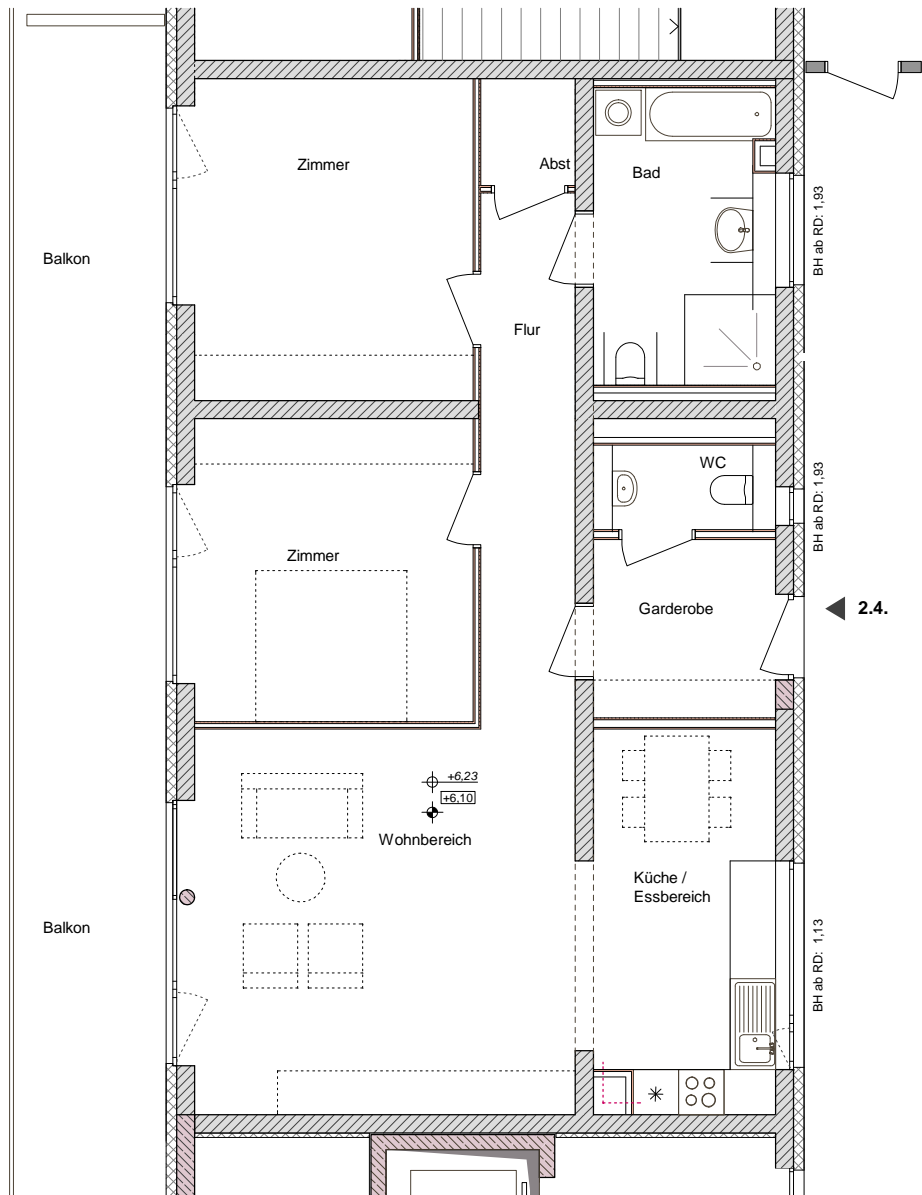
N
M 1:100 (1cm entspricht 1m)
2.Obergeschoss

bereits vergeben

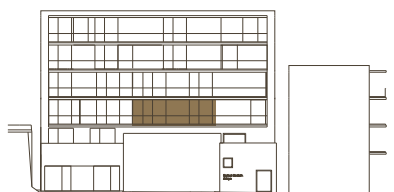
Wohnung 2.4.

Wohnung im 2.Obergeschoss

mit Balkon
ca. 116 qm Wohnfläche



1 | 8 | 8 | 9 |
Vereinigte Wohnstätten



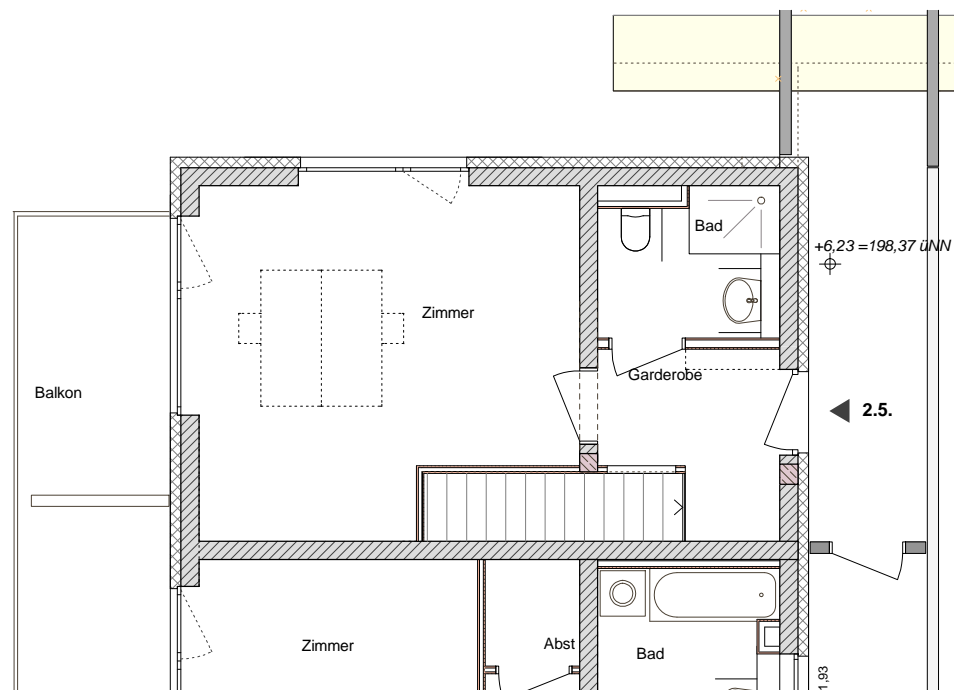
N
M 1:100 (1cm entspricht 1m)
2.Obergeschoss

bereits vergeben

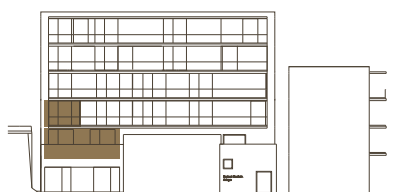
Büro 2.5.

über zwei Geschosse
im 1. und 2.Obergeschoss
hier 2. Obergeschoss

mit Balkon
ca. 88 qm Wohnfläche



1 | 8 | 8 | 9 | |
Vereinigte Wohnstätten

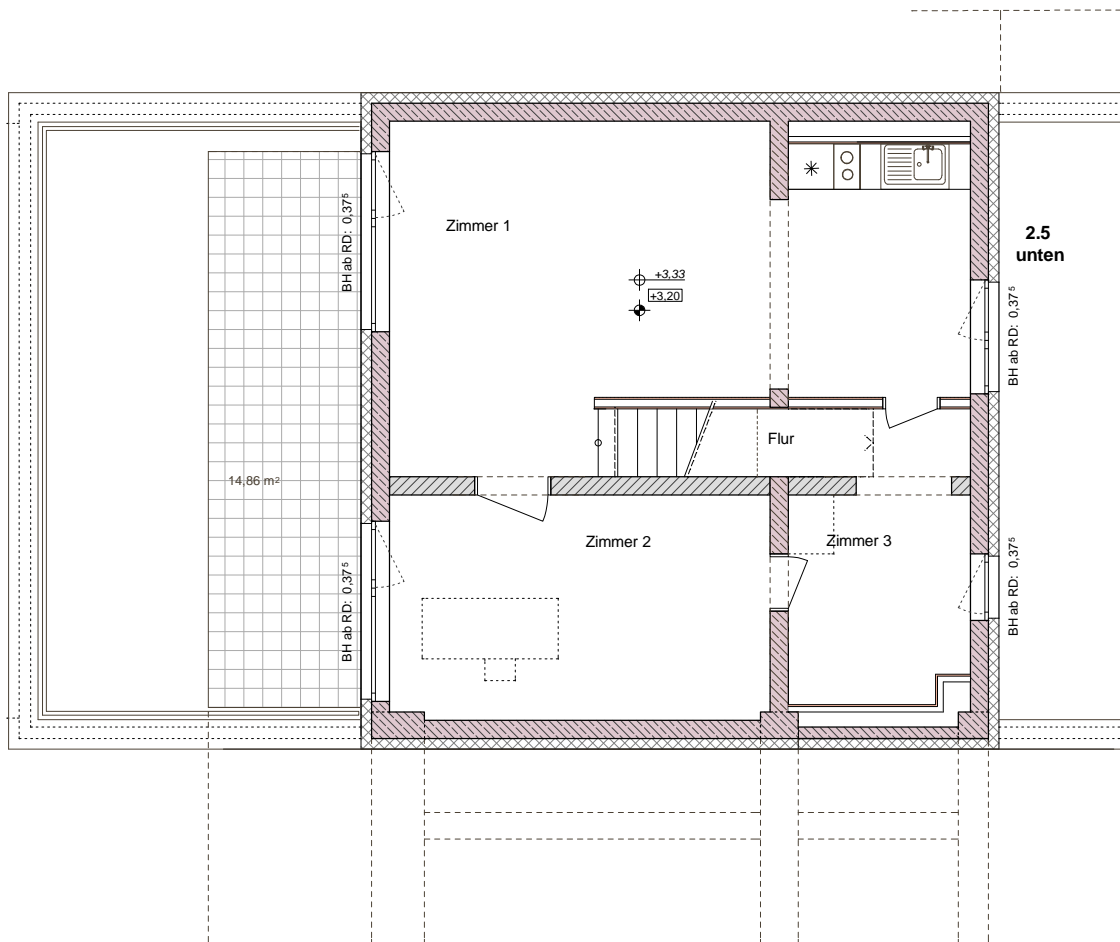


N
M 1:100 (1cm entspricht 1m)
2.Obergeschoss

bereits vergeben

Büro 2.5.

über zwei Geschosse
im 1. und 2.Obergeschoss
hier 1.Obergeschoss



1 | 8 | 8 | 9 |
Vereinigte Wohnstätten



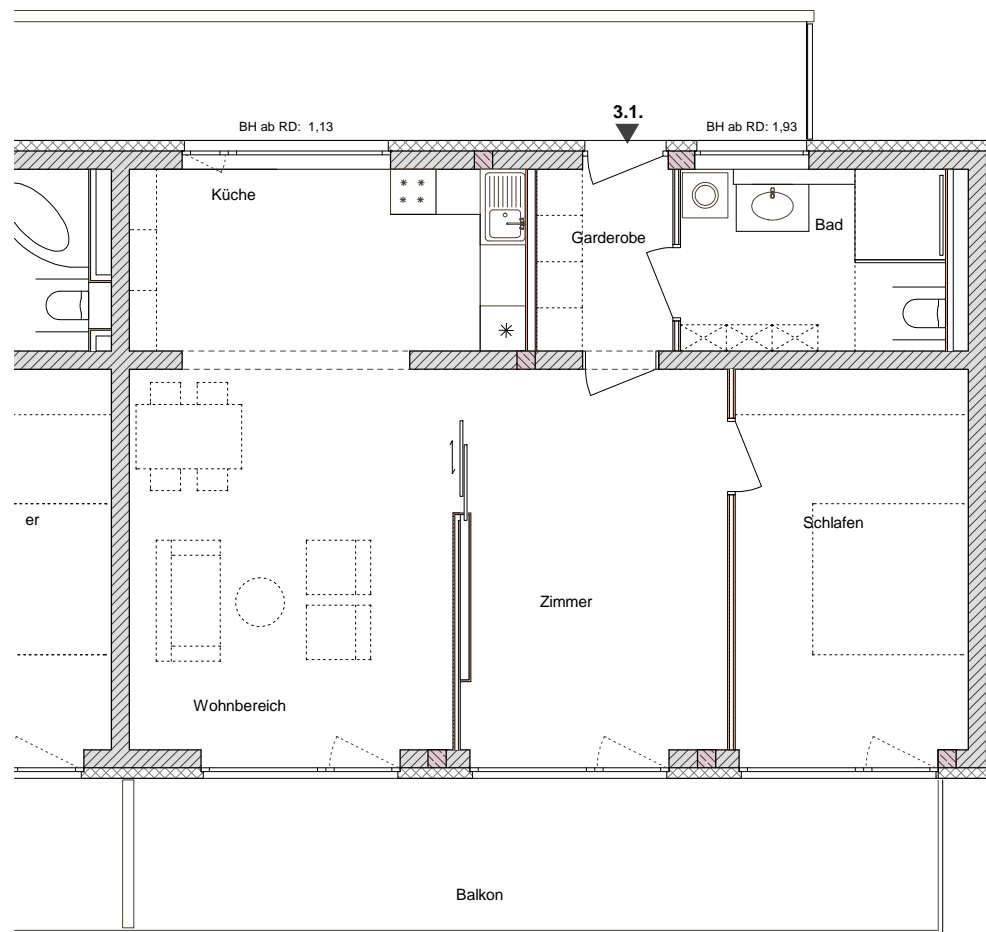
N
M 1:100 (1cm entspricht 1m)
1.Obergeschoss

bereits vergeben

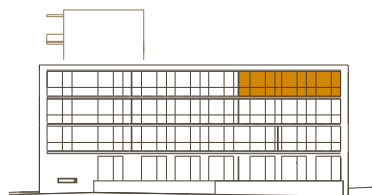
Wohnung 3.1.

im 3.Obergeschoss

mit Balkon
ca. 89 qm Wohnfläche



1 | 8 | 8 | 9 | |
Vereinigte Wohnstätten



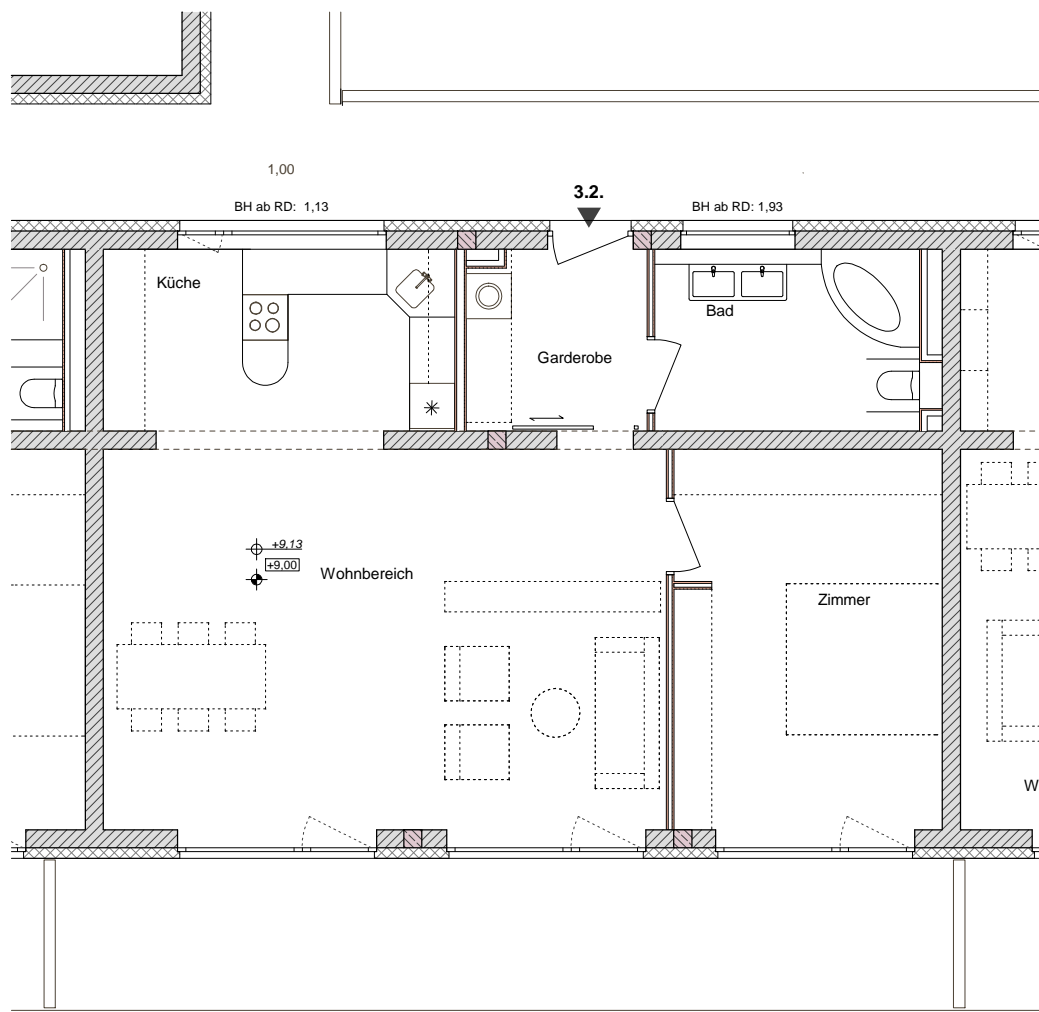
M 1:100 (1cm entspricht 1m)
3.Obergeschoss

bereits vergeben

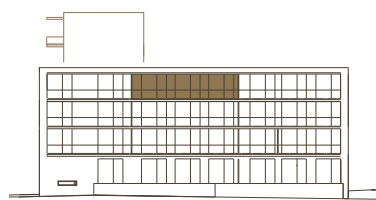
Wohnung 3.2.

im 3.Obergeschoss

mit Balkon
ca. 91 qm Wohnfläche



1 | 8 | 8 | 9 | |
Vereinigte Wohnstätten



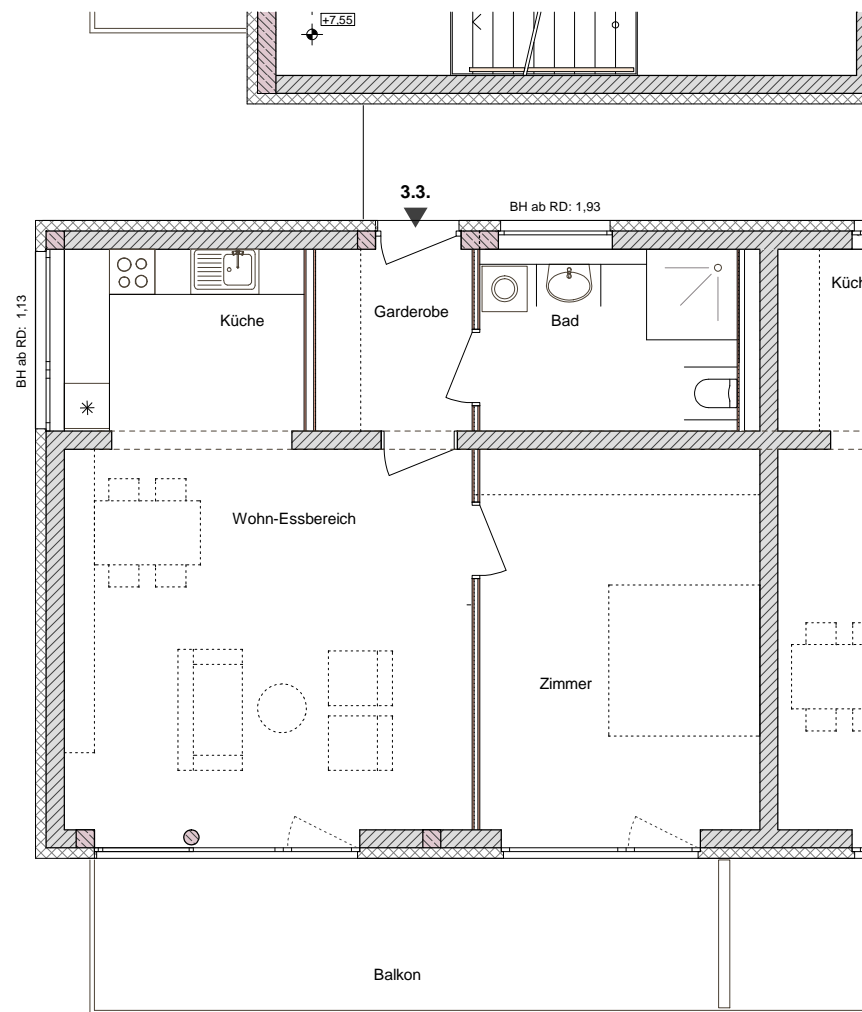
N
M 1:100 (1cm entspricht 1m)
3.Obergeschoss

bereits vergeben

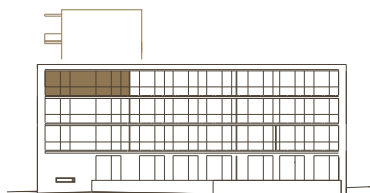
Wohnung 3.3.

Wohnung im 3.Obergeschoss

mit Balkon
ca. 74 qm Wohnfläche



1 | 8 | 8 | 9 |
Vereinigte Wohnstätten



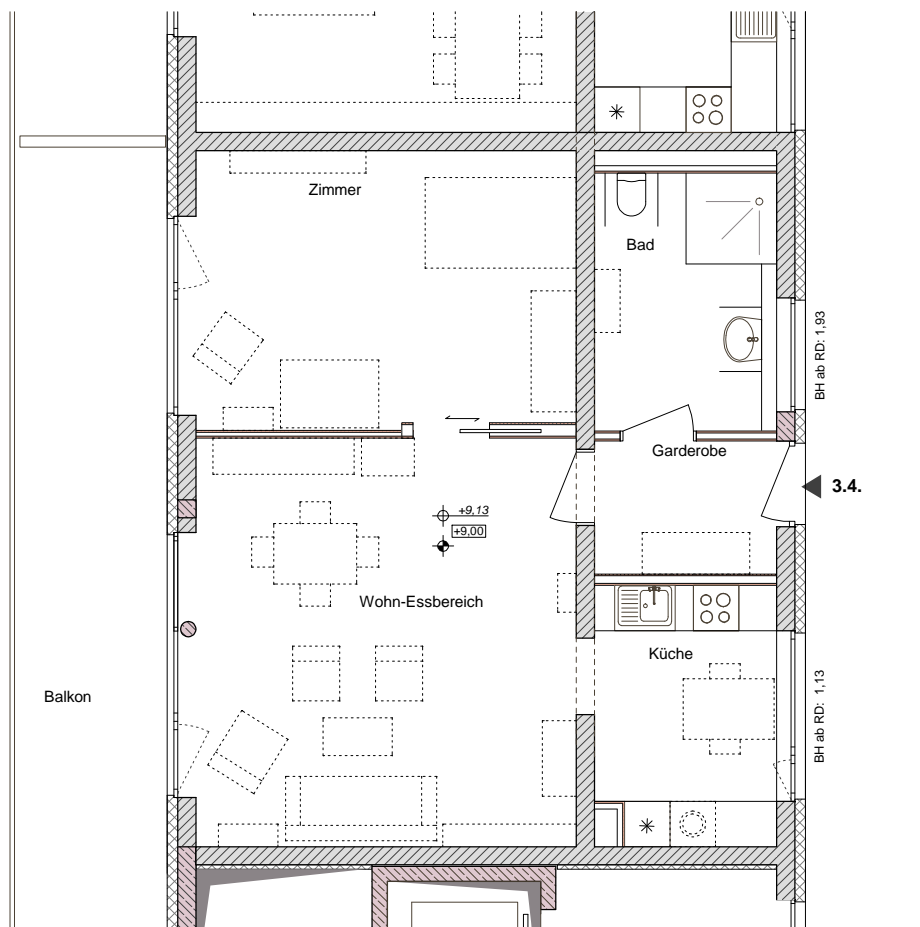
M 1:100 (1cm entspricht 1m)
3.Obergeschoss

bereits vergeben

Wohnung 3.4.

Wohnung im 3.Obergeschoss

mit Balkon
ca. 80 qm Wohnfläche



1 | 8 | 8 | 9 |
Vereinigte Wohnstätten



M 1:100 (1cm entspricht 1m)
3.Obergeschoss

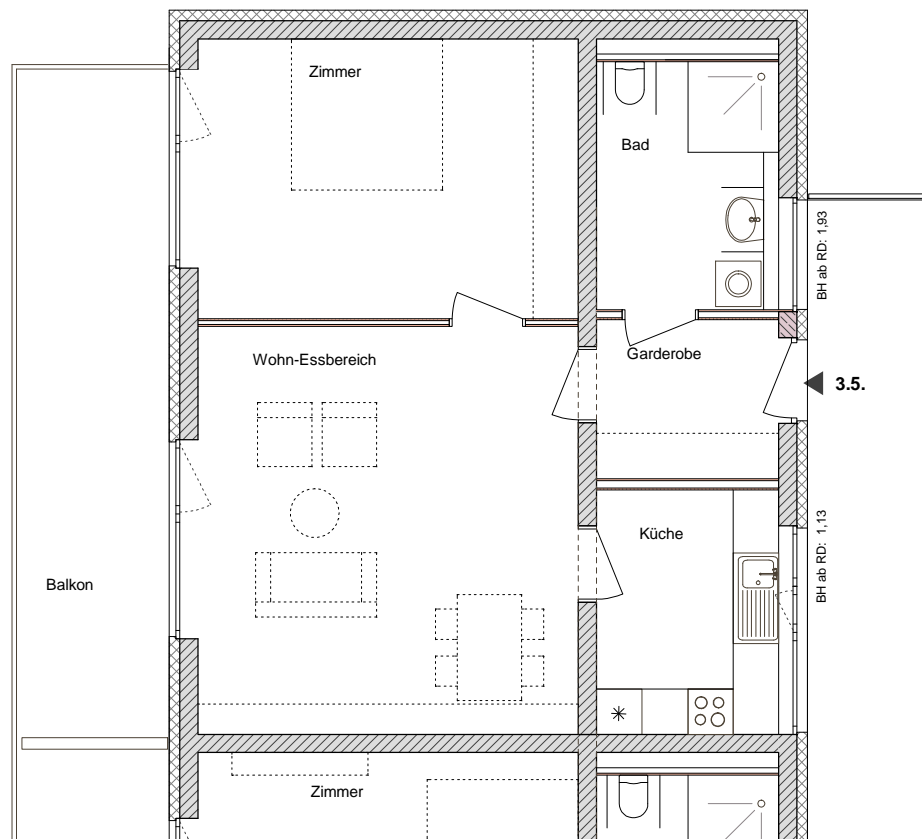


bereits vergeben

Wohnung 3.5.

Wohnung im 3.Obergeschoss

mit Balkon
ca. 75 qm Wohnfläche



1 | 8 | 8 | 9 |
Vereinigte Wohnstätten



N
M 1:100 (1cm entspricht 1m)
3.Obergeschoss

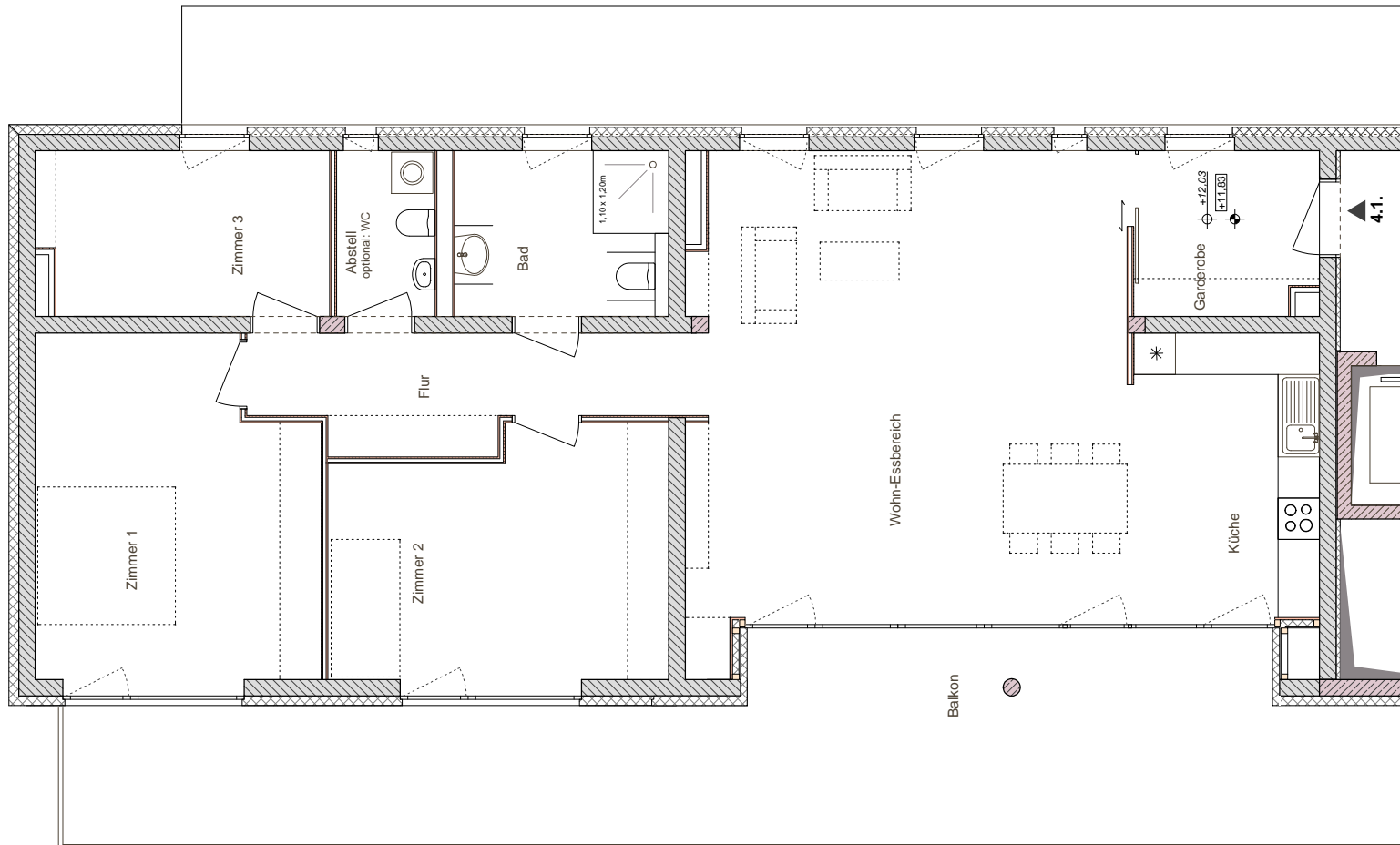
bereits vergeben

Wohnung 4.1.

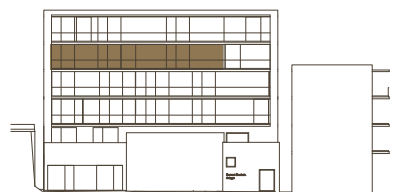
Penthousewohnung
im 4.Obergeschoss

mit Balkon
ca. 152 qm Wohnfläche

Kaufpreis: 292.500 Euro



1 8 8 9 | |
Vereinigte Wohnstätten

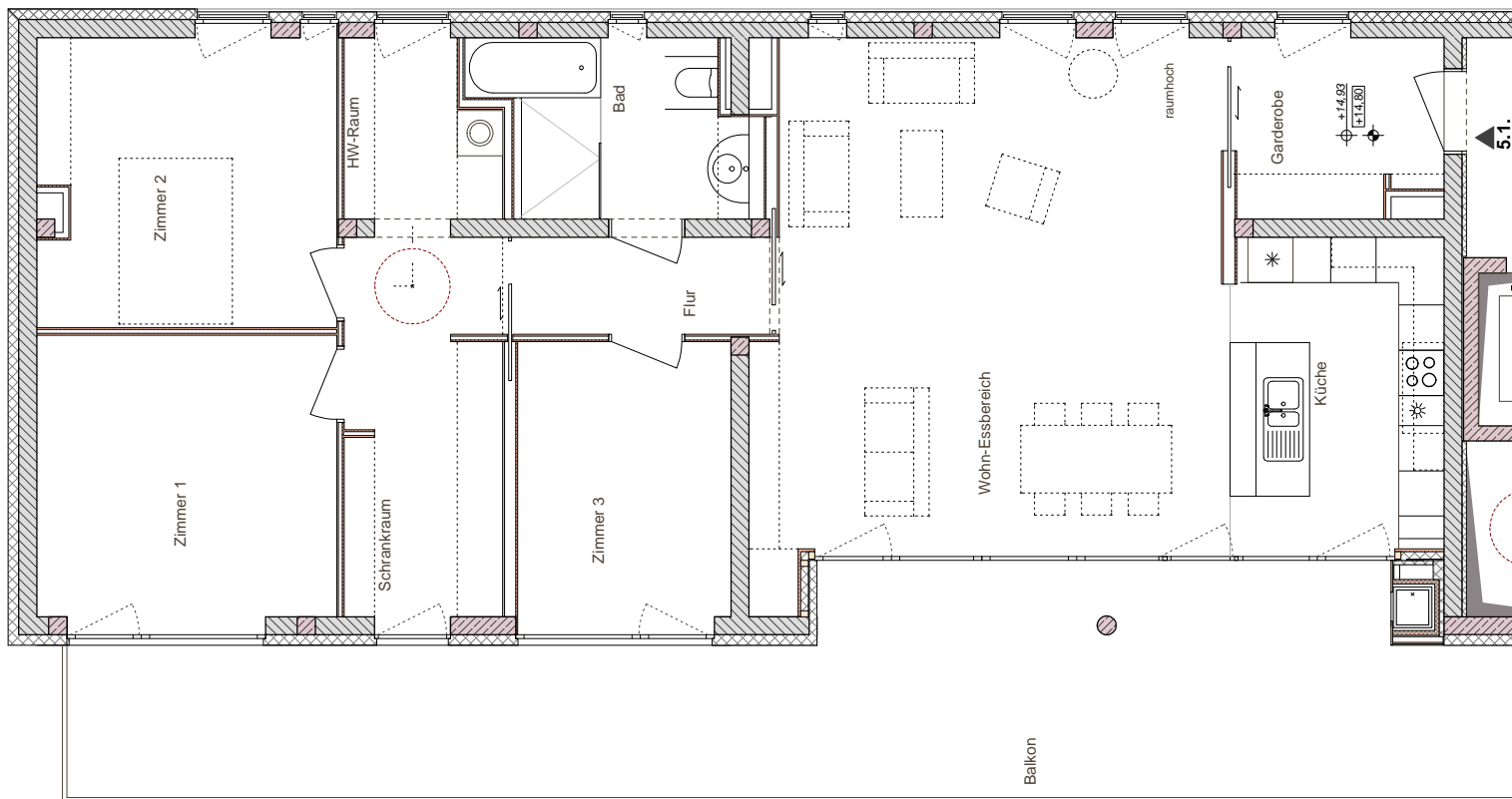



M 1:100 (1cm entspricht 1m)
4.Obergeschoss

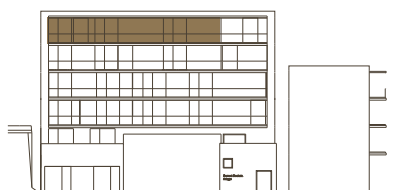
Wohnung 5.1.

Penthousewohnung
im 5.Obergeschoss

mit Balkon
ca. 154 qm Wohnfläche

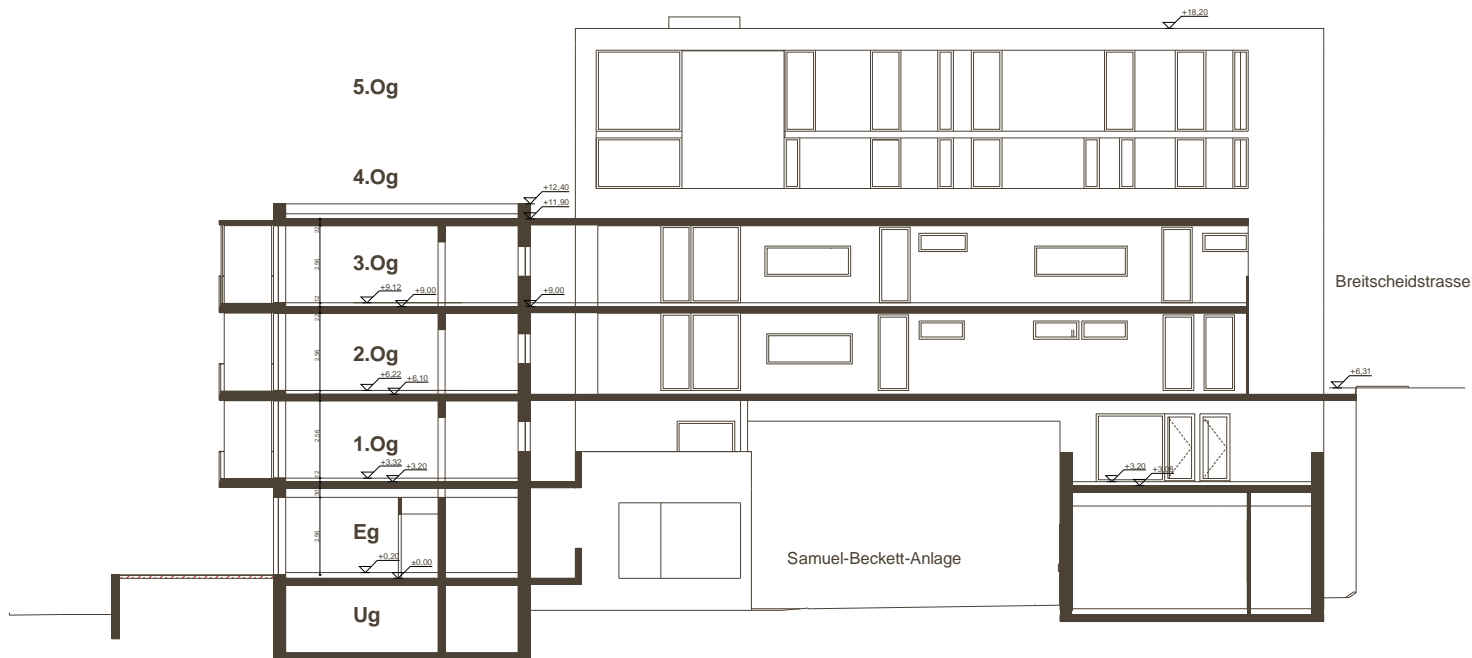


1 | 8 | 8 | 9 | |
Vereinigte Wohnstätten



M 1:100 (1cm entspricht 1m)
5.Obergeschoss

bereits vergeben



Ausstattung:

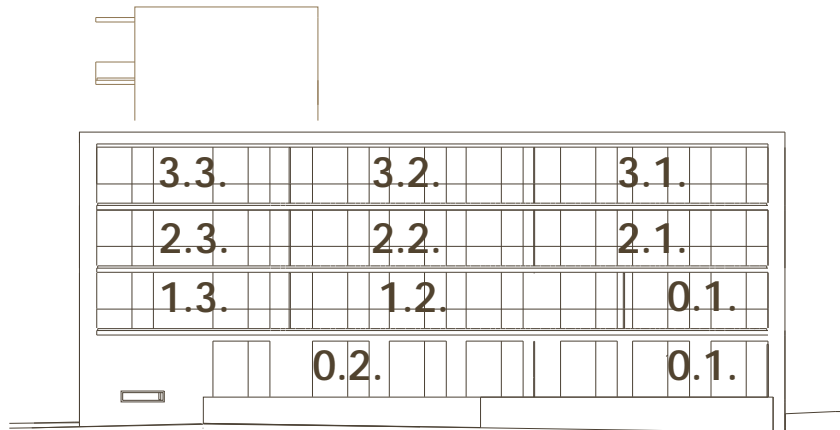
- Wärmedämmverbundsystem auf Kalksandsteinwänden, innen verputzt
- Ausführung nach gültiger ENEC
- Stahlbetondecken mit schwimmendem Estrich
- Kunststofffenster innen weiss

- Personenaufzug
- Parkettböden - Mosaikparkett
- bodengleiche Dusche

Grundrissgestaltung:

- Grundrisse mit teilweise flexibler Aufteilungsmöglichkeit (Leichtbauwände)
- Barrierefreie Wohnungsgestaltung

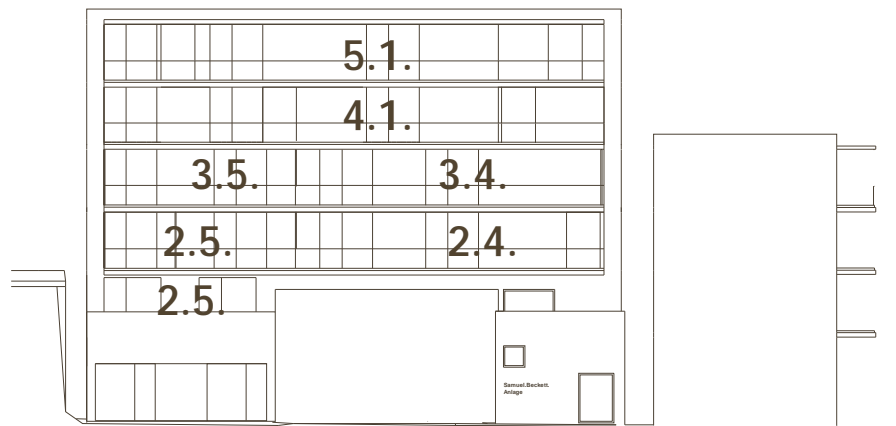
Übersicht Wohnungslage



Wohnung

- 0.1. 5-Zimmer ca. 132 qm
- 0.2. 5-Zimmer ca. 121 qm
- 0.3. 1-Zi.-Gäste ca. 33 qm
- 1.2. 4-Zimmer ca. 98 qm
- 1.3. 3-Zimmer ca. 97 qm
- 2.1. 3-Zimmer ca. 89 qm
- 2.2. 3-Zimmer ca. 91 qm
- 2.3. 2-Zimmer ca. 74 qm
- 3.1. 3-Zimmer ca. 89 qm
- 3.2. 3-Zimmer ca. 91 qm
- 3.3. 2-Zimmer ca. 74 qm

Ansicht von Süden



Wohnung

- 2.4. 3-Zimmer ca. 116 qm
- 2.5. 4-Zi.-Büro ca. 88 qm
- 3.4. 2-Zimmer ca. 80 qm
- 3.5. 2-Zimmer ca. 75 qm
- 4.1. 4-Zimmer ca. 153 qm
- 5.1. 5-Zimmer ca. 154 qm

Ansicht von Westen

1 | 8 | 8 | 9 | |

Vereinigte Wohnstätten